

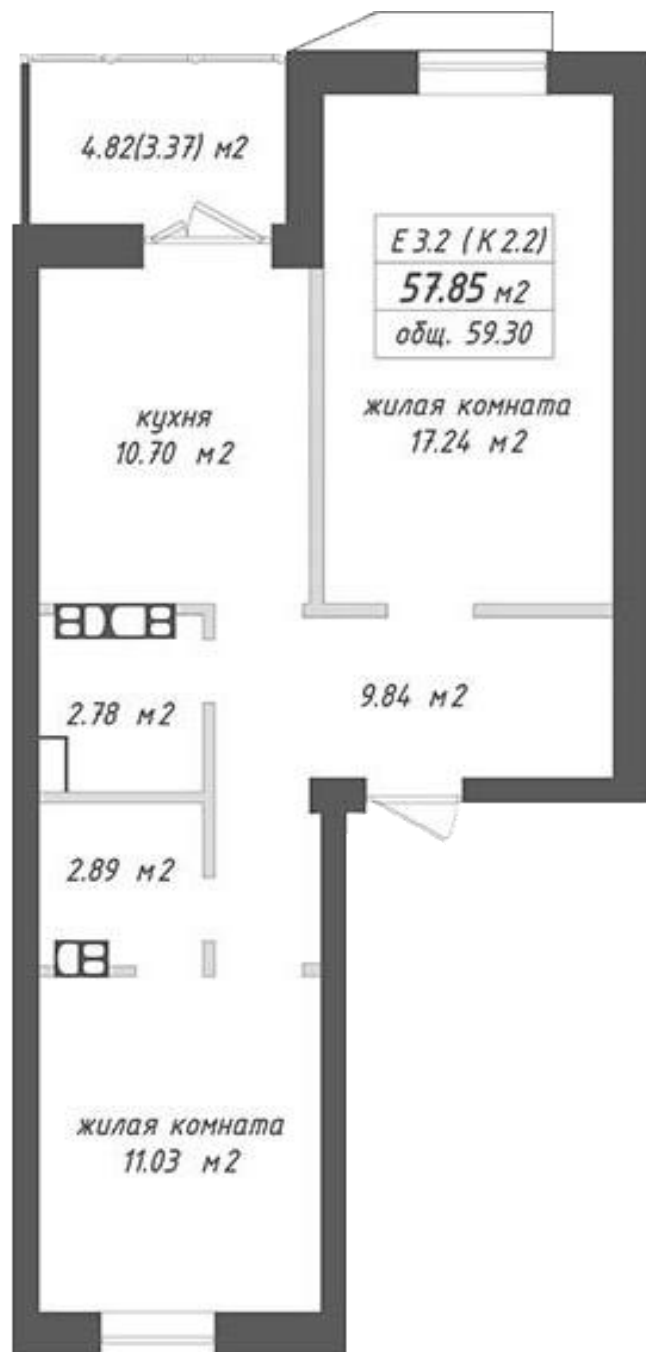
# ДВУХКОМНАТНАЯ

классическая

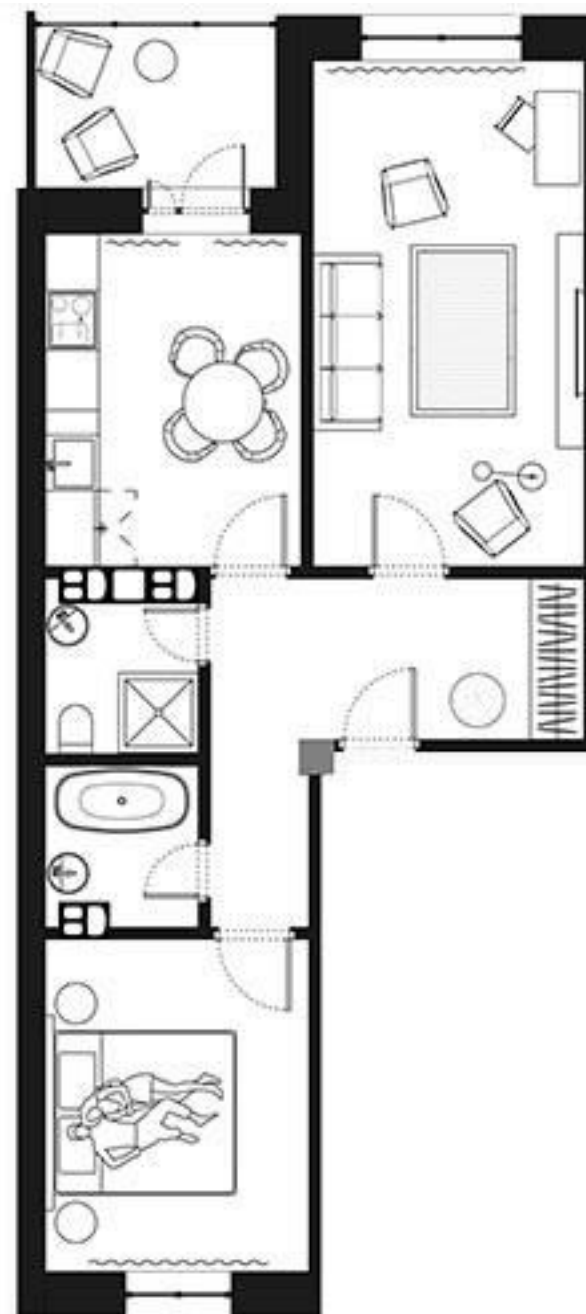
площадь  
**57.85 м<sup>2</sup>**

цена за м<sup>2</sup>  
**1380 \$**

СТОИМОСТЬ  
**79 833 \$**



планировка




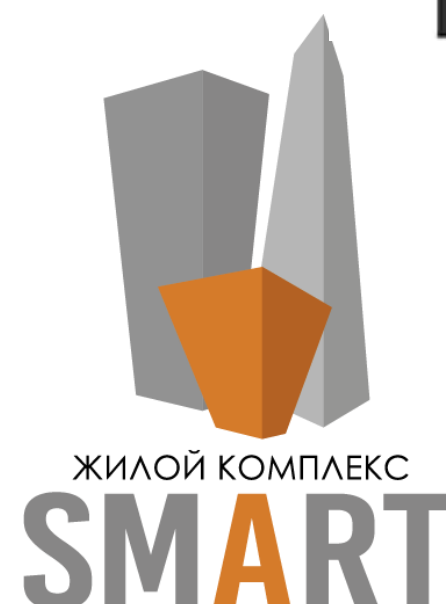
эскизное решение



вариант дизайна №1

## ЖК "Smart"

г. Минск, ул. Прилуцкая,  Михалово  
Этажность - 13 жилых этажей  
Площадь квартир - 40,86 м<sup>2</sup> ~ 80,25 м<sup>2</sup>  
Закрытый двор, торговый центр  
2-х уровневый подземный паркинг



вариант дизайна №2

## Отдел продаж

г. Минск, ул. Максима Богдановича,  
д. 155, офис 816

+375 29 619 80 80

+375 29 614 80 80

режим работы: ПН-ПТ: 10.00-19.00  
( по предварительной записи )

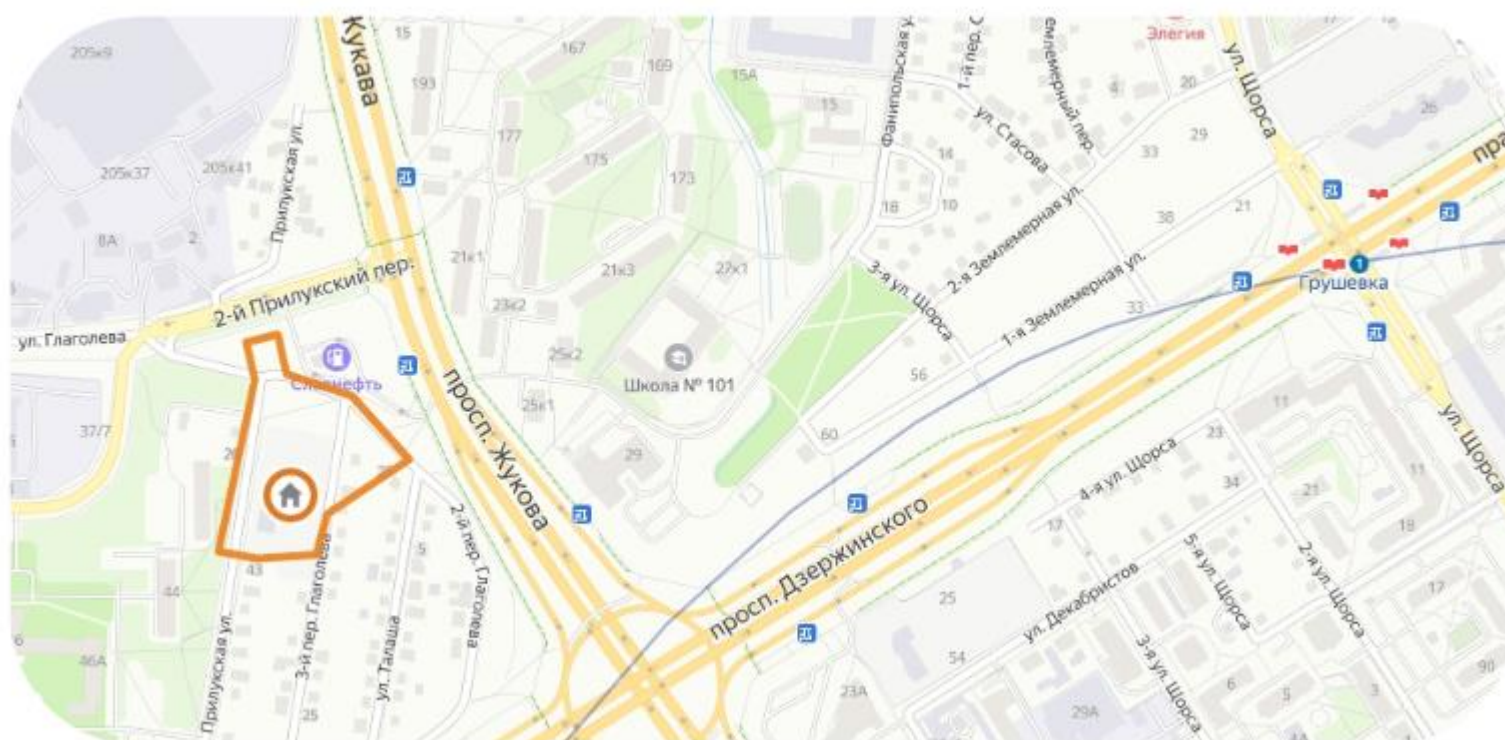
# ЖК "Smart"

## больше, за те же деньги

### Расположение

Удобное расположение жилого комплекса на пересечении проспектов Жукова и Дзержинского позволит вам в кратчайшие сроки добраться до любой точки города.

5 минут до центра города на автомобиле  
15 минут до центра города на транспорте  
8 минут пешком до станции метро Михалово



### ДОМ

Дом выполнен по монолитно-каркасной технологии.

В отделке применены большая площадь остекления, декоративная штукатурка и фибропластовые панели. Строение энергоэффективно. За счет стен толщиной 500 мм и двухкамерного стеклопакета отлично сохраняется тепло.

В конструкции фасада здания предусмотрены ниши для кондиционеров



### Места общего пользования

Подъезды современные и просторные. В каждом подъезде устанавливаются грузовой и пассажирский лифт фирмы Otis. Вестибюль со стильной отделкой из керамогранита и тонированными окнами. Современный и стильный дизайн мест общего пользования.



### Коммерческие помещения

На первых этажах жилого комплекса "Smart" будут располагаться коммерческие помещения суммарной площадью 3500 м<sup>2</sup> как торгового, так и административного назначения. Благодаря расположению коммерческих помещений на первых этажах, вам всегда будут доступны магазины, аптеки, кафе, рестораны и прочие услуги прямо на территории комплекса.

### Паркинг

Под комплексом будет находиться двухуровневый подземный паркинг, оборудованный 455 машино-местами, которые можно приобрести. Попасть в паркинг можно спустившись на лифте. На территории комплекса оборудована наземная парковка на 130 машино-мест и общедоступные парковочные места вокруг комплекса.

